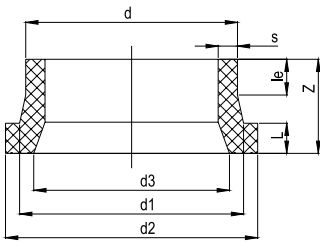


FLANGE ADAPTOR

PE100 SDR11

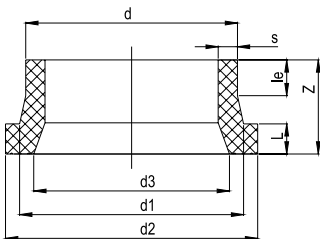
Injected
Short spigot
Suitable for butterfly valve
* Spacer needed for butterfly valve

16 Bar Water
10 Bar Gas



d	Article No	d1	d2	d3	le	L	Z	s	Weight	Box
mm		mm	mm	mm	mm	mm	mm	mm	kg	pcs
200	001 117 1100 0200	232	268	208	50	32	120	18,2	1,835	6
225	001 117 1100 0225	238	268	208	53	32	120	20,5	2,010	6
250	001 117 1100 0250	288	320	260	45	35	120	22,7	2,640	5
280	001 117 1100 0280	288	320	260	46	35	120	25,4	2,990	5
315	001 117 1100 0315	338	375	305	47	35	120	28,6	3,855	4
355	001 117 1100 0355	376	435	345	45	45	120	32,3	5,590	2
400	001 117 1100 0400	430	485	396	40	50	124	36,4	7,640	2
450(DN450)	001 117 1100 0450	465	545	442	40	66	140	40,9	10,075	1
450(DN500)	001 117 1100 4500	517	585	480	40	65	160	40,9	13,000	1
500	001 117 1100 0500	530	590	494	40	60	134	45,5	11,305	1
*560	001 117 1100 0560	618	690	580	43	80	180	50,8	20,565	1
630	001 117 1100 0630	645	690	576	45	65	140	57,2	16,450	1
710	001 117 1100 0710	740	800	663	40	75	154	64,9	22,350	1

FLANGE ADAPTOR (SUITABLE FOR ANSI FLANGE)



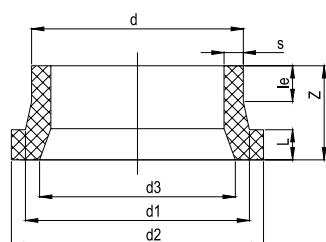
d	Article No	d1	d2	d3	le	L	Z	s	Weight	Box
mm		mm	mm	mm	mm	mm	mm	mm	kg	pcs
200	001 117 1100 0200	232	268	208	50	32	120	18,2	1,835	6
225	001 117 1100 0225	238	268	208	53	32	120	20,5	2,010	6
250	001 117 1100 0250	288	320	260	45	35	120	22,7	2,640	5
280	001 117 1100 0280	288	320	260	46	35	120	25,4	2,990	5
315	001 117 1100 0315	338	375	305	47	35	120	28,6	3,855	4
355	001 117 1100 0355	376	435	345	45	45	120	32,3	5,590	2
400	001 117 1100 0400	430	485	396	40	50	124	36,4	7,640	2
450(DN450)	001 117 1100 0450	465	545	442	40	66	140	40,9	10,075	1
450(DN500)	001 117 1100 4500	517	585	480	40	65	160	40,9	13,000	1
500	001 117 1100 0500	530	590	494	40	60	134	45,5	11,305	1
*560	001 117 1103 0560	580	654	549	43	80	180	50,9	19,200	1
630	001 117 1103 0630	650	710	576	45	65	140	57,3	17,500	1

FLANGE ADAPTOR

PE100 SDR17

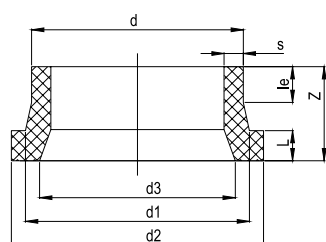
Injected
Short spigot
Suitable for butterfly valve
* Spacer needed for butterfly valve

10 Bar Water
5 Bar Gas



d	Article No	d1	d2	d3	le	L	Z	s	Weight	Box
mm		mm	mm	mm	mm	mm	mm	mm	kg	pcs
200	001 115 1100 0200	230	268	208	57	24	120	11,9	1,420	6
225	001 115 1100 0225	238	268	208	61	24	120	13,4	1,520	6
250	001 115 1100 0250	288	320	260	55	25	120	14,8	1,900	5
280	001 115 1100 0280	288	320	260	56	25	120	16,6	2,230	5
315	001 115 1100 0315	338	375	305	57	25	120	18,7	2,850	4
355	001 115 1100 0355	376	435	350	60	30	120	21,1	3,980	2
400	001 115 1100 0400	430	485	396	52	33	120	23,7	4,890	2
450(DN450)	001 115 1100 0450	465	545	442	40	45	134	26,7	6,555	1
450(DN500)	001 115 1100 4500	517	585	485	40	45	134	26,7	8,600	1
500	001 115 1100 0500	530	590	497	45	46	120	29,7	7,835	1
560	001 115 1100 0560	618	690	580	36	50	130	33,2	11,450	1
630	001 115 1100 0630	645	690	585	45	50	120	37,4	10,700	1
710	001 115 1100 0710	740	800	670	40	50	130	42,1	15,640	1
800	001 115 1100 0800	843	905	780	45	60	140	47,4	20,840	1
900	001 115 1100 0900	947	1005	884	45	60	150	53,3	25,950	1
1000	001 115 1100 1000	1050	1112	972	45	65	165	59,3	34,875	1
1200	109 115 1100 1200	1240	1330	1186	60	143	275	71,2	85,000	1

FLANGE ADAPTOR (SUITABLE FOR ANSI FLANGE)



d	Article No	d1	d2	d3	le	L	Z	s	Weight	Box
mm		mm	mm	mm	mm	mm	mm	mm	kg	pcs
200	001 115 1100 0200	230	268	208	57	24	120	11,9	1,420	6
225	001 115 1100 0225	238	268	208	61	24	120	13,4	1,520	6
250	001 115 1100 0250	288	320	260	55	25	120	14,8	1,900	5
280	001 115 1100 0280	288	320	260	56	25	120	16,6	2,230	5
315	001 115 1100 0315	338	375	305	57	25	120	18,7	2,850	4
355	001 115 1100 0355	376	435	350	60	30	120	21,1	3,980	2
400	001 115 1100 0400	430	485	396	52	33	120	23,7	4,890	2
450(DN450)	001 115 1100 0450	465	545	442	40	45	134	26,7	6,555	1
450(DN500)	001 115 1100 4500	517	585	485	40	45	134	26,7	8,600	1
500	001 115 1100 0500	530	590	497	45	46	120	29,7	7,835	1
*560	001 115 1103 0560	580	654	570	43	80	180	33,2	12,930	1
630	001 115 1103 0630	650	710	585	45	50	120	37,4	11,300	1